

〈新築分譲住宅シリーズ〉

Sun Square

Shibamata 5丁目  
kanale series

最終  
一棟  
!!



一月五日から営業スタート。本年も宜しくお願い申し上げます。

家具・カーテン

約 **100万円** 相当

プレゼント!!

お部屋のイメージに合わせてコーディネートされた  
デザインカーテンと家具をプレゼント!



毎週  
土日

屋外と室内の温度差計測中 🔍 是非ご見学ください!

**現地販売会開催中**

一級建築士事務所東京都知事登録第 43467 号 建築業許可国土交通大臣許可 (特-28) 第 17297 号 宅地建物取引業国土交通大臣 (4) 第 6834 号

TOYOYO 株式会社 トーヨー建設



お問合せ

**03-5694-1321**

〒125-0052 東京都葛飾区柴又 7-1-11





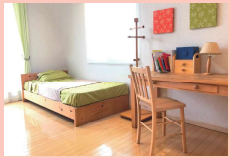
# 夏すずしく 冬あたたかい！家

ビルトイン車庫付  
大型3LDK

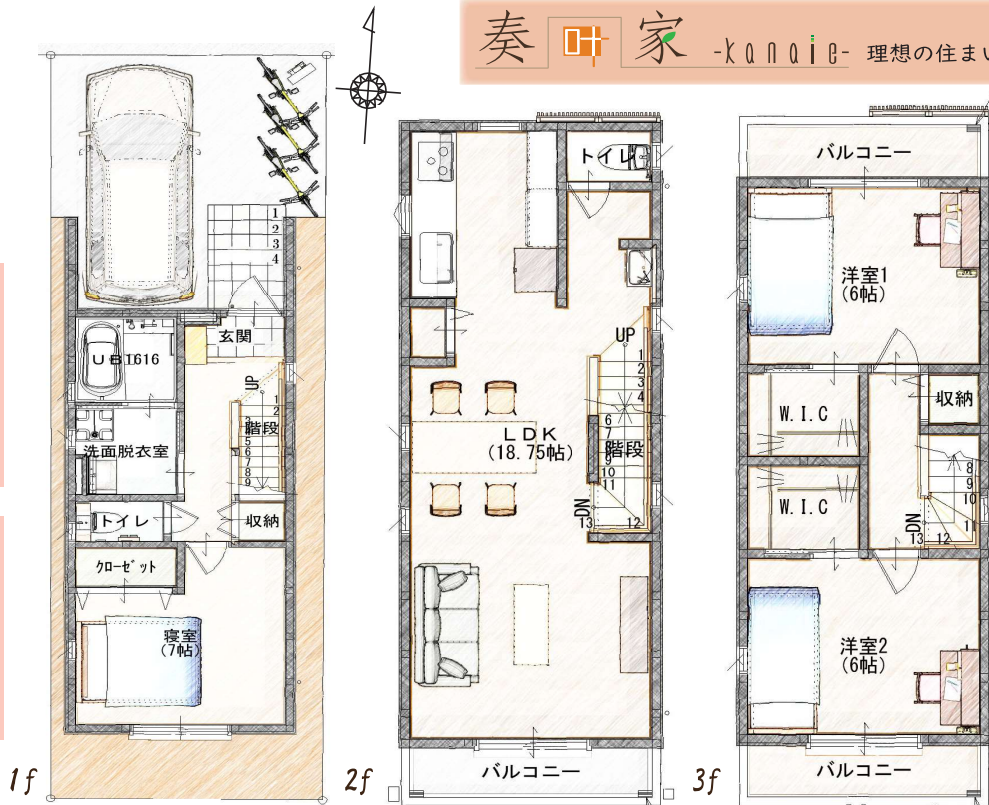
家族が集まるLDK  
広々18.75帖



全居室6帖以上



※写真はイメージです。



奏叶家 -kanagio- 理想の住まいを叶える家づくり

バルコニー  
ゆとりの3カ所



たっぷり収納  
ウォークインクローゼット付



地積：67.21㎡  
建物：98.66㎡  
建物種別：新築一戸建て  
間取り：3LDK

## トーヨー建設 7つの強ポイント



奏叶家 -kanagio- グレードアップ仕様！！

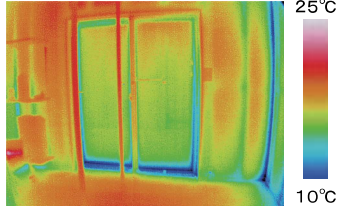
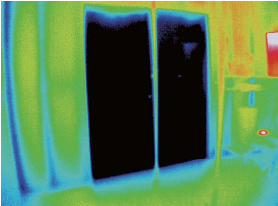
樹脂サッシ寒冷地用 APW330

熱の出入りが最も多いのは【窓】

[サーモグラフィカメラによる窓辺の温度比較]

アルミ(単板ガラス)の部屋

APW 330の部屋



コールドドラフトが起り、床が冷やされて温度が下がります室内全体の温度低下が見られます。

コールドドラフトを抑え、床が暖かい温度を保っており室内全体も温かく保たれています。

窓の断熱化が必要！



制震ダンパー標準搭載

地震エネルギー

48%吸収！

- 耐える「耐震」
- 吸収する「制震」

地震に強い家  
耐震 + 制震



断熱材「ハイブリットフォーム」

建物全体を隙間なく包みます。

断熱性能の低い建物は、夏の暑さや冬の寒さでカビやアレルギーの原因となる結露や湿気・ヒートショックなどの住環境にとって不都合な状態を引き起こします。そこで高性能な断熱材で建物の性能を上げ、さらに気密性を高めることが重要です。

高気密  
高断熱  
のカギ



LDK  
高性能エアコン標準搭載

キッチンの時短アイテム  
食器洗い乾燥機

手荷物があってもラクラク施錠  
玄関ポケットキー電気錠

国が認める基準  
フラット35SAフラン省エネ

◆サンスクエア柴又5丁目 物件概要●所在地/葛飾区柴又5-17-3●交通/北総鉄道「新柴又」駅徒歩4分・京成本線「京成小岩」駅徒歩13分●土地面積/67.21㎡(20.33坪)●建物面積/98.66㎡(29.84坪)●間取/3LDK●建築確認番号/2号棟:第GAIA200093号●完成予定/完成●新築販売価格/4,580万円(税込)●全2棟●土地権利/所有権●都市計画/都市計画区域内●用途地域/第2種低層住居専用地域●建ぺい率/60%●容積率/200%●地目/宅地●現状/完成●引渡/即可●接面道路/北側6.0m公道●設備等/都市ガス・都水道・公共下水●取引態様/売主 ※広告有効期限/2021年01月31日※広告制作中の売約はご容赦ください。